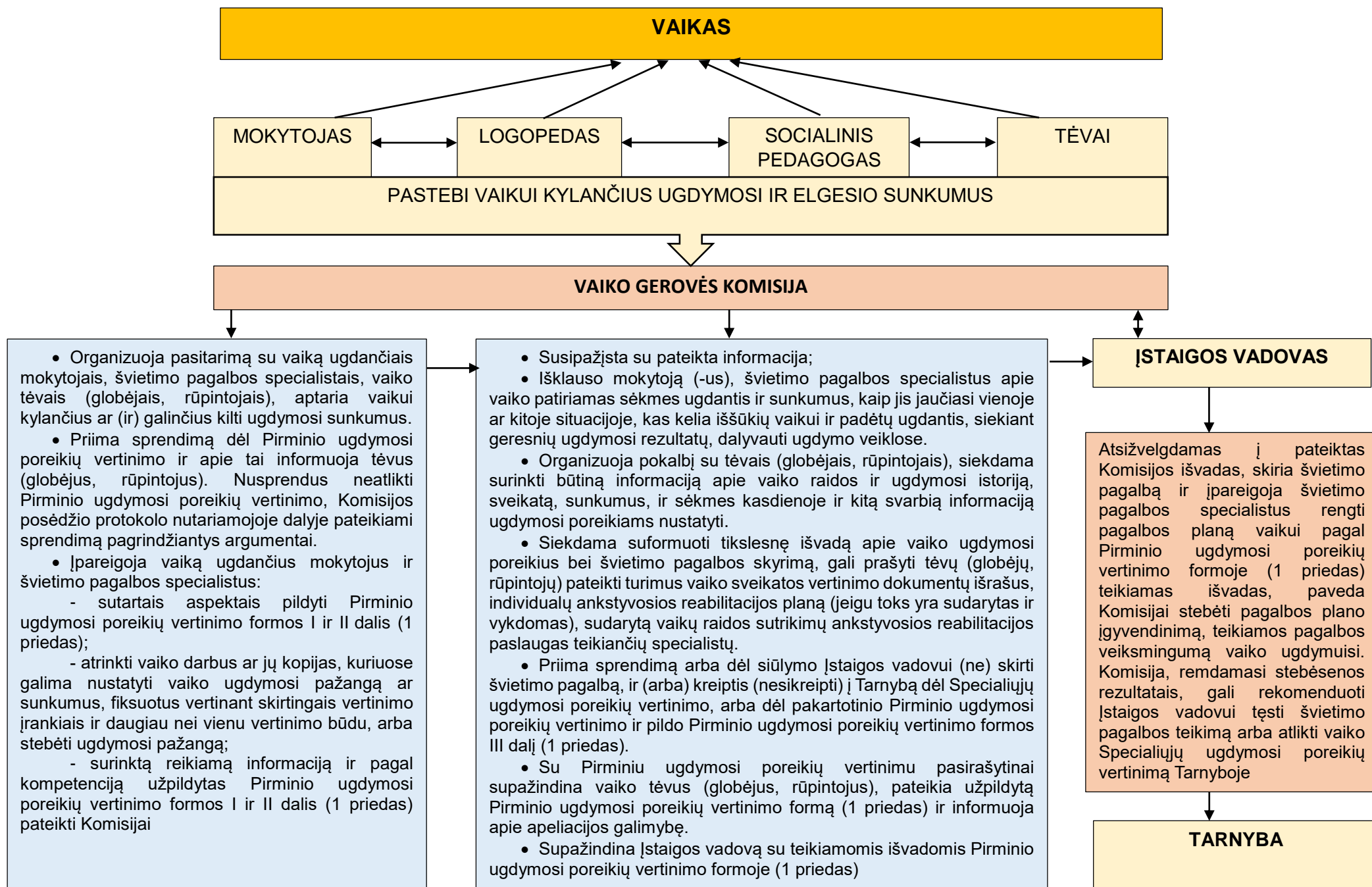
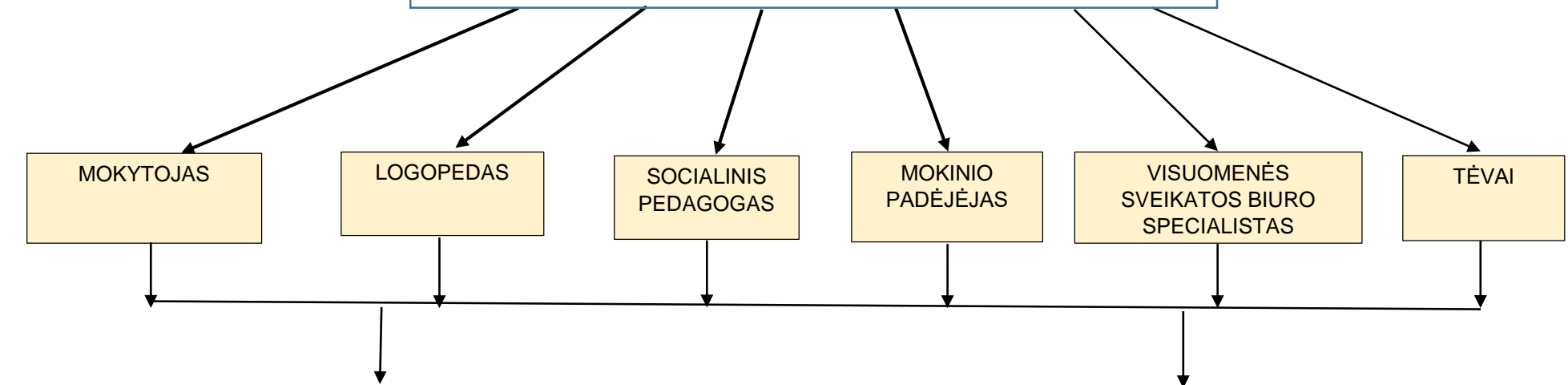


KLAIPĖDOS LOPŠELIO-DARŽELIO „BITUTĖ“ ŠVIETIMO PAGALBOS SISTEMA

PIRMINIS UGDYMO SI POREIKIŲ VERTINIMAS



UGDYMO SI PRITAIKYMAS IR PAGALBOS SKYRIMAS



Įvertinti pagalbos ugdymo procese reikmes ir (ar) SUP:

- identifikuoti vaiko ugdymosi ir dalyvavimo ugdymo procese sunkumų pobūdį;
- atlikti vaiko ugdymosi poreikių vertinimą, stebint jį ugdymo procese, išskirti ugdymosi galias ir sunkumus, svarbius ugdymosi aplinkos veiksnius, analizuoti ugdymosi sunkumų pobūdį ir dėl to kylantį pagalbos poreikį;
- nustatyti vaiko ugdymosi pagalbos ir intervencijos priemones, individualių ugdymosi poreikių tenkinimo kryptis ir būdus, analizuoti, aptarti su ugdymo proceso dalyviais (vaiku, mokytojais, kitais pagalbą teikiančiais specialistais, mokyklos vaiko gerovės komisijos (toliau – VGK) nariais, specialistais) vaiko ugdymosi pasiekimus ir pažangą;
- dalyvauti atliekant vaiko ugdymosi poreikių įvertinimą, supažindinti vaiko tėvus (globėjus, rūpintojus) su ugdymosi sunkumų vertinimo ar SUP įvertinimo rekomendacijų įgyvendinimu įstaigoje, identifikuoti ir suderinti lūkesčius pagalbai.

Teikti pagalbą:

- atsižvelgti į vaikų reikmes, pasirinkti ir derinti įvairias pagalbos teikimo formas: organizuoti individualias, pogrupes ar grupines pratybas kabinete ir (ar) teikti pagalbą vaikui įprastoje ugdymosi aplinkoje ar kitose ugdymui skirtose erdvėse;
- padėti vaikui pažinti savo stiprybes, planuoti ugdymąsi, didinant vaikų, turinčių SUP, ugdymosi motyvaciją, savarankiškumą;
- prireikus stebėti vaiką ugdymo procese, kartu su mokytoju parinkti ugdymosi strategijas, priemones, padedančias lavinti nepakankamai išlavėjusias funkcijas, kognityvinius ar kitus procesus, įgalinant jį dalyvauti ugdymo procese;
- dalyvauti kuriant universalus dizaino principus atitinkančią ugdymo aplinką ir, pritaikant ugdymo turinį, padėti mokytojui struktūruoti grupės aplinką ir ugdymo veiklas, ieškoti veiksmingų vaiko įtraukties į ugdymą strategijų.