

# ATMINTINĖ LANKYTOJAMS



## Jeį vaikas turi susirgimų požymių pro duris neikite

(pasireiškę karščiavimas 37°C ir daugiau, sloga, kosulys, čiaudulys, dusulys, pasunkėjęs kvėpavimas, viduriavimas, vėmimas)



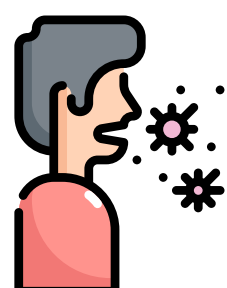
## Asmenys, atlydintys vaikus, privalo dėvėti nosį ir burną dengiančias priemones



Prie įėjimo pagal instrukciją dezinfekuokite rankas



Po apsilankymo nusiplaukite rankas šiltu vandeniu ir muilu



Laikykitės rankų higienos, kosėjimo ir čiaudėjimo etiketo, nelieskite veido



## Administracija turi teisę neįleisti vaikų turinčių susirgimų požymių



Nerekomenduojama ugdymo įstaigos lankyti vaikams sergantiems lėtinėmis ligomis



Nerekomenduojama ugdymo įstaigos lankyti vaikams gyvenantiems, kartu su vyresniems nei 60 metų amžiaus žmonėmis ir (arba) sergančiais lėtinėmis ligomis